

Les orientations COOP en Actuariat et Statistique



par
Véronique Hussin, directrice, DMS
Et
Andréanne Lemonde, coordonnatrice de stages, FAS

Avantages

- Mettre en **pratique** les notions théoriques
- Acquérir de l'**expérience** de travail à travers trois stages rémunérés
- **Explorer** divers domaines de l'actuariat
- **Encadrement** de la part du département et de la faculté (cv, entrevues, placement)

<http://www.dms.umontreal.ca/EtudesBacc/coop.html>

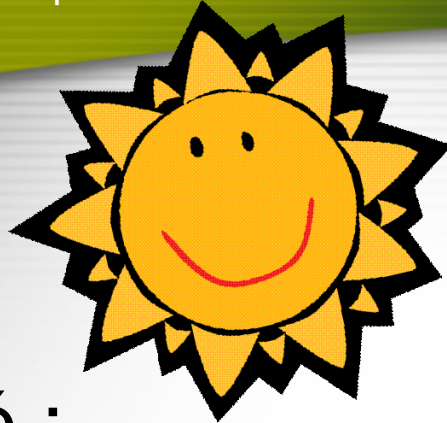
Cheminement

Coop

| Année | Aut. | Hiver | Été |
|-------|----------|-------|-------|
| 1re | Cours | Cours | Cours |
| 2e | Stage | Cours | Stage |
| 3e | Cours | Stage | Cours |
| | Intensif | | |
| 1re | Cours | Cours | Cours |
| 2e | Cours | Cours | Cours |

Standard

| Aut. | Hiver | Été |
|-------|-------|-------|
| Cours | Cours | Stage |
| Cours | Cours | Stage |
| Cours | Cours | |
| | | |



Cours d'été

- 1^{er} été :
 - ACT2250 Mathématiques de l'assurance vie 1
 - MAT2717 Processus stochastiques
 - STT2400 Régression linéaire
 - STT2700 Concepts et méthodes en statistique
 - IFT1178 Programmation d'applications en VB
- 3^e été
 - ACT3201 Mathématiques des régimes de rentes
 - ACT3284 Modèles en assurance IARD (pas offert à E10)
 - STT3260 Modèles de survie
 - ECN1000 Principes d'économie

Chercher un stage: un travail d'équipe !

| Coordonnatrice | Professeur | Etudiant |
|---|---|--|
| Sollicite les employeurs pour obtenir les stages (ou l'inverse) | Valide les offres de stages | Rédige et garde son CV à jour |
| Reçoit et affiche les offres de stages | Sélectionne les étudiants COOP | Se présente aux entrevues, journées carrières, 5 à 7, etc. |
| Aide à la préparation du cv et aux entrevues | Personne ressource en actuariat pour le COOP | Retourne les appels et les messages courriel |
| Transmet les informations relatives au recrutement | Evaluation des apprentissages lors des stages | Respecte l'horaire établi |

Éligibilité d'un stage

- Durée minimale: 420 heures
(12 sem. à 35h/sem.)
- Stage rémunéré (obligatoire)
- Pertinence: doit contribuer à la formation
- Superviseur: professionnel avec diplôme 1^{er} cycle et expérience du domaine ou connexe
 - Actuariat: Fellow ou Associé avec 5 ans d'expérience
 - Statistique: Ph.D. ou M.Sc. avec 5 ans d'expérience

www.fas.umontreal.ca/stages/criteres_admissibilite.htm

Évaluation des stages

1. Rapport écrit d'environ 10 pages (30%)
2. Présentation orale d'environ 30 min.
devant professeur et superviseur (30%)
3. Évaluation du superviseur (40%)

Professeur responsable: Louis Doray

coop@dms.umontreal.ca

Coordonnatrice de stages: Andréanne Lemonde

Andreanne.lemonde@umontreal.ca

Admission à l'orientation COOP

1. Envoyer votre demande d'admission (fin de la 1^{re} session)
1. Formulaire disponible à l'adresse www.dms.umontreal.ca/EtudesBacc/inscription.pdf
2. Entrevue (pendant la 2^e session après l'émission des relevés de notes)



Règles à suivre

- Un étudiant du programme coopératif est en quelque sorte un ambassadeur du département.
- Doit se présenter en entrevue lorsque convoqué.
- Pose sa candidature à un nombre suffisant de stages, incluant les stages à l'extérieur de Montréal.
- Réponds aux appels des employeurs et de la coordonnatrice de stages.
- Accepte l'offre s'il n'y en a qu'une seule.
- Fait preuve de professionnalisme au cours des stages.
- Signe la convention fournie par la coordonnatrice de stages.



5 à 7 de septembre

| | | | |
|-------|-------------------|---------|--|
| MA 7 | Morneau Sobeco | 18h-21h | 2 ^e et 3 ^e année |
| ME 8 | Mercer | 17h-19h | 2 ^e année |
| JE 9 | Towers Watson | 18h-21h | 2 ^e et 3 ^e année |
| VE 10 | AXA | 17h | 2 ^e , 3 ^e et finissant |
| LU 13 | Normandin-Beaudry | 17h-19h | 2 ^e année |
| MA 14 | AON | à venir | à venir |

Journée - carrière

Vendredi 10 septembre, 11h00-14h00

Pavillon 3200, rue Jean-Brillant, couloir 2^e étage

| | | |
|------------------|-----------------------------|-------------------|
| AON Conseil | Fonction publique du Québec | Morneau Sobeco |
| Avalon actuaires | Groupe Optimum | Normandin-Beaudry |
| Axa Assurances | Hydro-Québec | Standard Life |
| Buck consultants | Mercer Canada | Towers Watson |



Responsable: Annie Byarelle

annie.byarelle@umontreal.ca

www.csedc.umontreal.ca/

[emploi/](http://www.csedc.umontreal.ca/)

